

## AKTIVITET OCH DELAKTIGHET

Hur en person klarar att utföra en uppgift eller handling samt inlärning och kommunikation. Hur delaktig en person är i sin livssituation.

### LÄRANDE OCH TILLÄMPA KUNSKAP

Tänka, lösa problem och fatta beslut. Att praktiskt använda sina sinnen.

### ALLMÄNNA UPPGIFTER OCH KRAV

Organisera, planera och genomföra uppgifter och dagliga rutiner. Hantera ansvar, stress och kriser.

### KOMMUNIKATION

Kommunicera genom språk, tecken och symboler. Ta emot och förmedla budskap. Genomföra samtal. Användning av kommunikationshjälpmedel såsom telefon, fax, eller dator.

### FÖRFLYTTNING

Ändra/bibehålla kroppsställning eller förflytta sig från en plats till en annan. Användning av hand och arm inklusive handens finmotorik. Bära flytta och hantera föremål. Gå springa eller klättra. Använda transportmedel eller hjälpmedel. Vara förare.

### PERSONLIG VÅRD

Att sköta sin egen hälsa. Personlig ADL. Såsom hygien, av och påklädning, äta och dricka.

### HEMLIV

Skaffa bostad, mat och kläder. Städa och laga mat.

### INTERAKTIONER OCH RELATIONER

Samspela med människor på socialt lämpligt sätt. Skapa och bibehålla relationer med andra.

### VIKTIGA LIVSOMRÅDEN

Utföra sådana uppgifter och handlingar som krävs vid utbildning, arbete, och anställning. Sköta sin personliga ekonomi.

### SAMHÄLLSGEMENSKAP OCH SOCIALT LIV

Att göra det man trivs med, exempelvis fritidsintressen, kultur, umgänge, religion, politik.

## OMGIVNINGSFAKTORER

Den fysiska, sociala och attitydmässiga omgivningen en person lever i. Alla former av hjälpmedel/utrustning i, på eller nära personen, läkemedel, boende, bostadsanpassning, familjesituation, vård och vårderfarenheter.

### PRODUKTER OCH TEKNIK

Mat. Läkemedel. Vaccinationer. Hjälpmedel. Nervstimulatorer, proteser. Inom- och utomhus miljö. Allmänna produkter och specialanpassade. Läkemedels incident.

### PERSONLIGT STÖD OCH PERSONLIGA RELATIONER

Stöd av närstående, familj, hemvård, personliga assistenter, husdjur, yrkesutövare inom hälso- och sjukvård.

### ATTITYDER

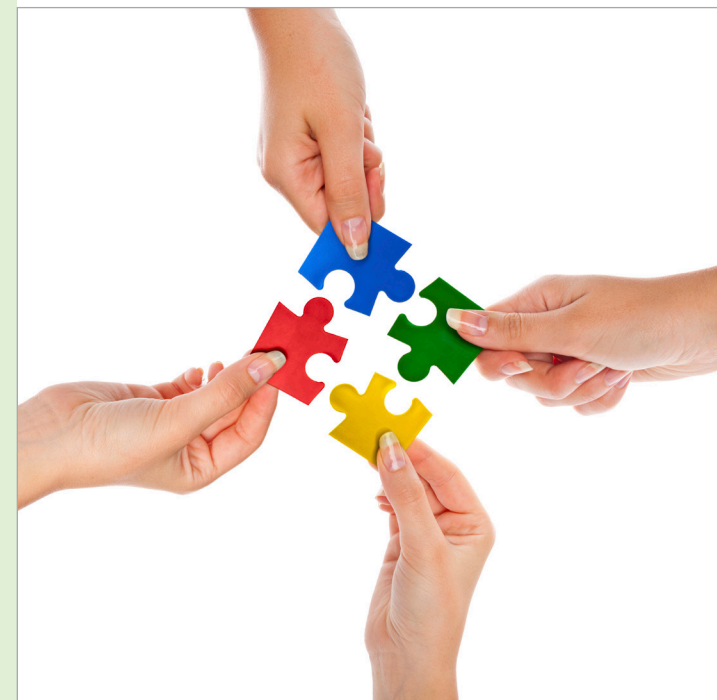
Observerbara konsekvenser av åsikter, trosföreställningar, seder och bruk.

### SERVICE, TJÄNSTER OCH POLICIES

Bidragssystem. Kommunal service. Tidigare och pågående vård/vårderfarenhet. Färdtjänst. Trygghetslarm. In/ut skrivning korttid, hemsjukvård. Överrapportering. Epikris.

DOKUMENTATIONSTÖD UTIFRÅN ICF

# SAMORDNAD INDIVIDUELL PLAN



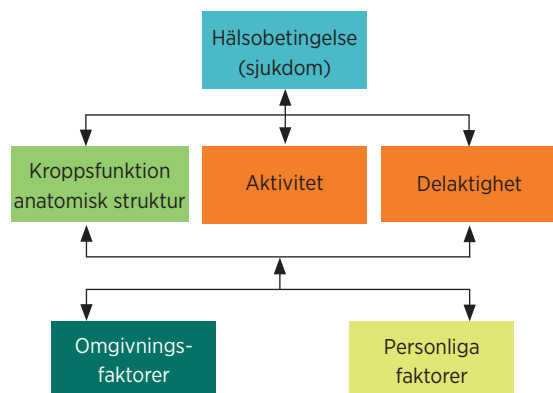
# ICF - INTERNATIONELL KLASSIFIKATION AV FUNK- TIONSTILLSTÅND, FUNKTIONS- HINDER OCH HÄLSA

ICF är en internationell klassifikation som tillhandahåller ett kodsysteem och ett gemensamt språk för vård och omsorg.

ICF utgår från personens perspektiv och skapar förutsättningar för en helhetsbeskrivning av personens livssituation.

De olika delarna i ICF ger en allsidig bild av det som påverkar hälsan, och delarna hänger tätt ihop och påverkar varandra. ICF sätter också fokus på att varje person ska kunna vara delaktig i det som känns viktigt för honom eller henne.

## TANKEKARTA



## HÄLSOBETINGELSE (SJUKDOM)

Ett begrepp för sjukdom (akut eller kronisk), störning, skada, eller trauma. Även omständigheter såsom åldrande, stress, medfödd missbildning eller genetiskt anlag.

## KROPPSFUNKTION OCH KROPPS- STRUKTUR (ANATOMISK STRUKTUR)

Den funktion eller funktionsnedsättning som finns i kroppens alla delar, organ och system samt symptom och diagnoser.

### PSYKISKA FUNKTIONER

Sömn, medvetande. Minne, orientering och språk (även dysfasi/afasi). Tillfredställa behov och drifter. Aptit. Temperament och emotionella funktioner. Insikt, omdöme, motivation (ta initiativ) och impuls kontroll. Apraxi, kroppsmedvetenhet och neglekt. Uppmärksamhet, vanföreställningar och hallucinationer. Förmåga att se sammanhang och konsekvens. Oro/komma till ro. Känsla av trygghet.

### SINNESFUNKTIONER OCH SMÄRTA

Syn inklusive synfältsbortfall, hörsel, smak, lukt och känsel. Yrsel och balans. Smärta.

### RÖST- OCH TALFUNKTIONER

Röst, artikulering och rytm i talet.

### HJÄRT- KÄRL- BLOD-, IMMUNSYSTEMS- OCH AND- NINGSFUNKTIONER

Hjärtfunktioner, andningsfunktioner, infektioner och allergiska reaktioner.

### MATSMÄLTNINGS- OCH ENDOKRINA FUNKTIONER

Intagande av föda. Matsmältning. Avföring. Illamående och kräkning. Funktioner för att hålla lämplig kroppsvikt. Feber.

### FUNKTIONER I KÖNS- OCH URINORGANEN

Urinfunktioner. Njursvikt. Sexuella funktioner och fortplantningsfunktioner. Menstruationsfunktioner.

### RÖRELSE- OCH MUSKULÄRA FUNKTIONER

Leder, muskler och skellett. Rörlighet, pareser och reflexer. Muskelkraft, tonus. Viljemässiga, icke viljemässiga rörelser. Gångmönster.

### FUNKTIONER I HUDEN

Hudens kvalitet och skyddsfunktioner, eksem, klåda och sår. Hår och naglar. Svette.

## ANTECKNINGAR

---

---

---

---

---

---

---

---

---

---