

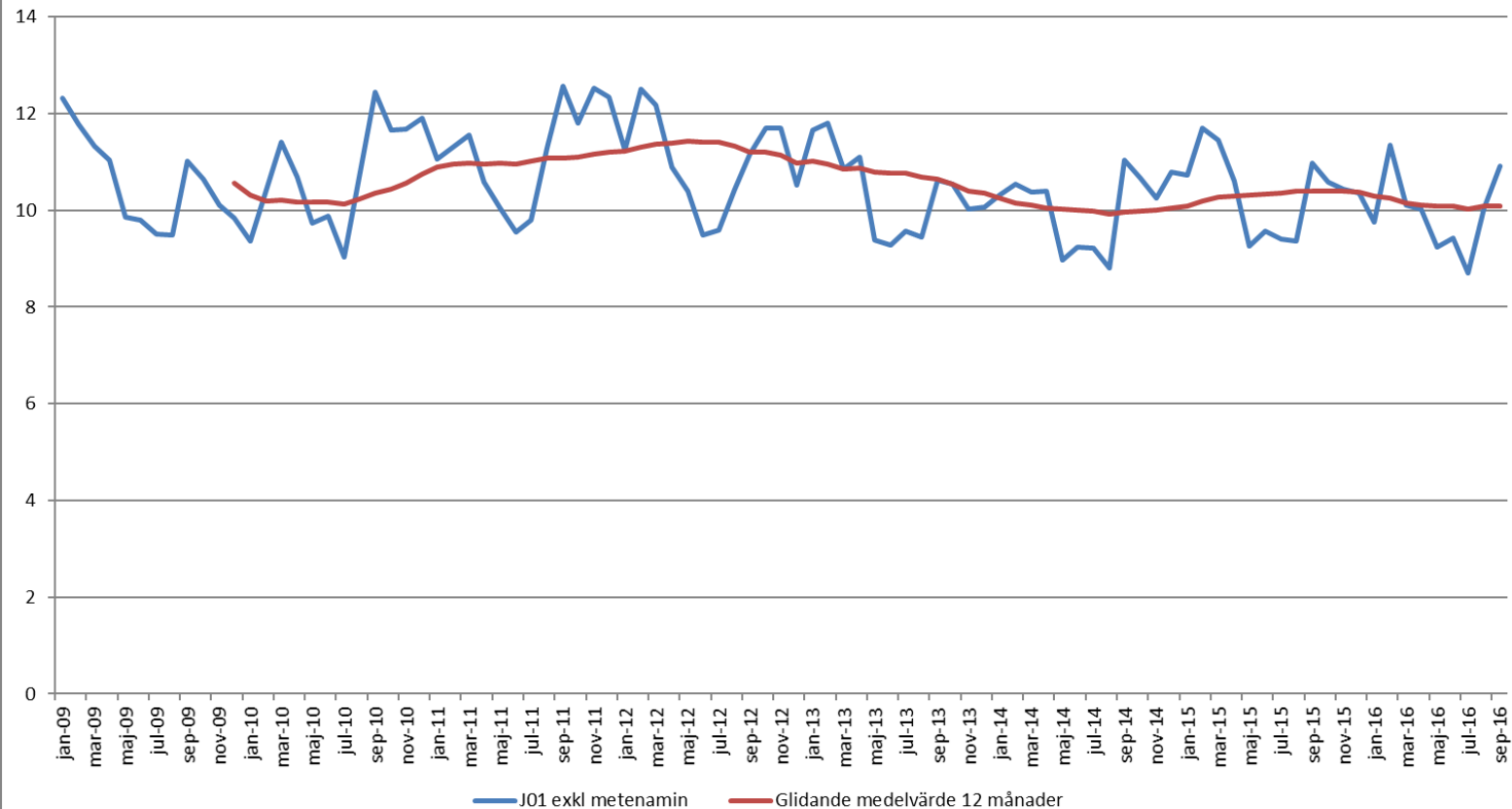
Kvartalsrapport 3 2016 antibiotika Värmland



Landstinget
i Värmland

Antibiotika försålt via recept

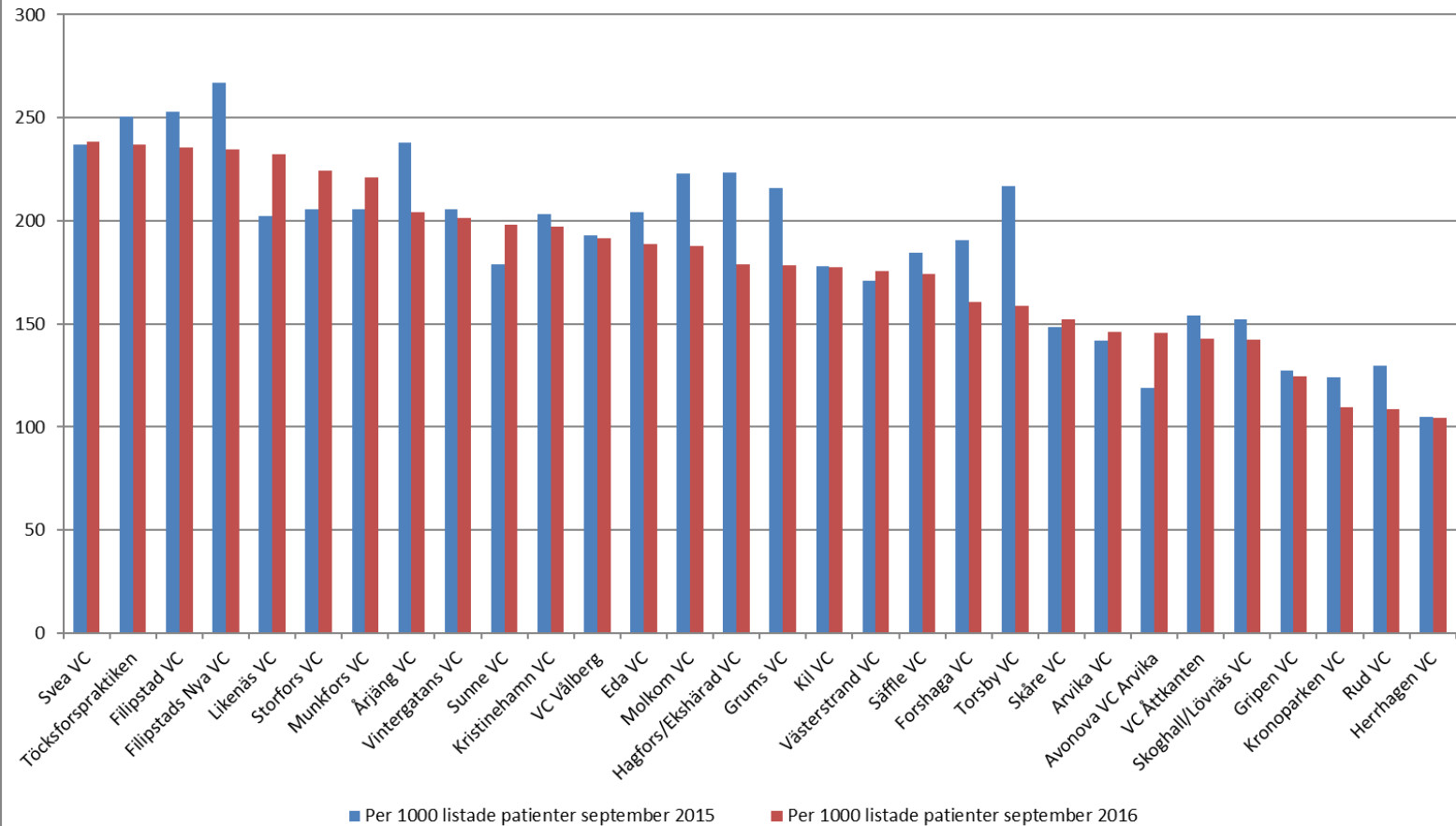
Antibiotika (J01 exkl metenamin) försålt på recept 2009 - sept 2016,
alla åldrar, per månad, Värmland
DDD/1000 invånare och dag samt glidande medelvärde 12 månader bakåt



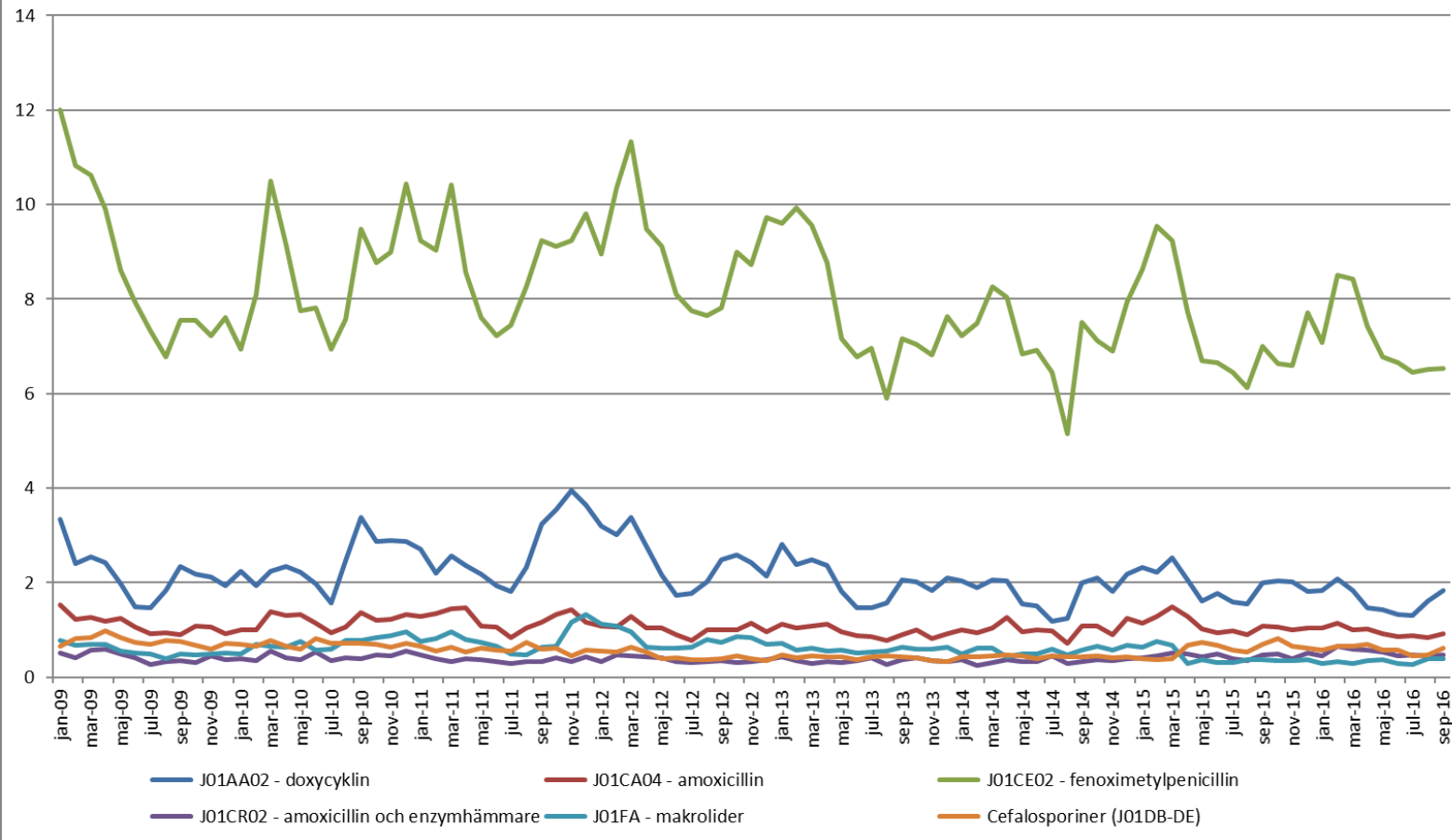
Landstinget
i Värmland

Antibiotika (J01 exkl metenamin) försålt på recept, per vårdcentral, alla åldrar

Recept/1000 listade patient och 12-månadersperiod, rullande 12 månader

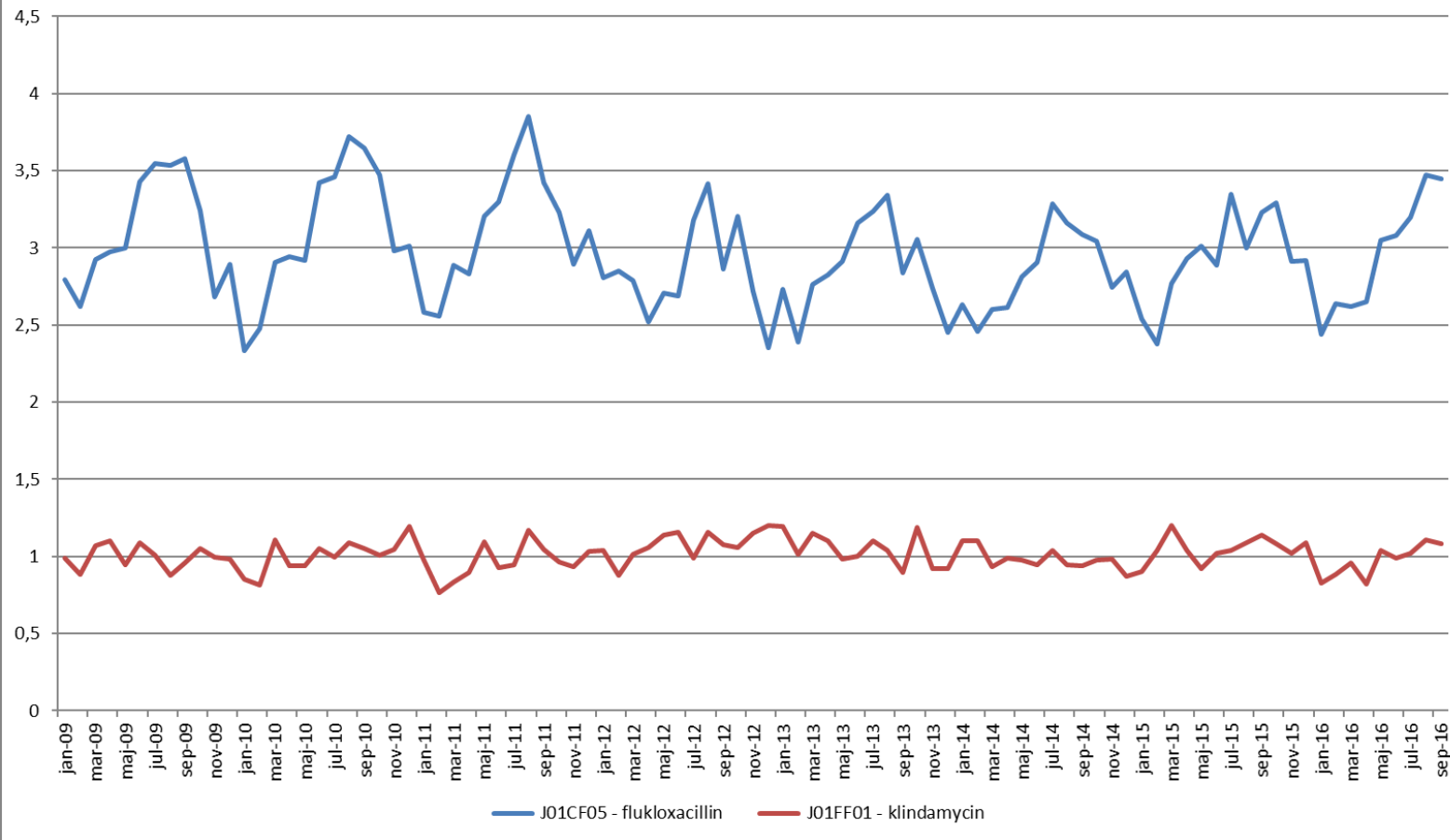


Antibiotika som ofta används mot luftvägsinfektioner, försålt på recept, alla åldrar, Värmland Recept/1000 invånare



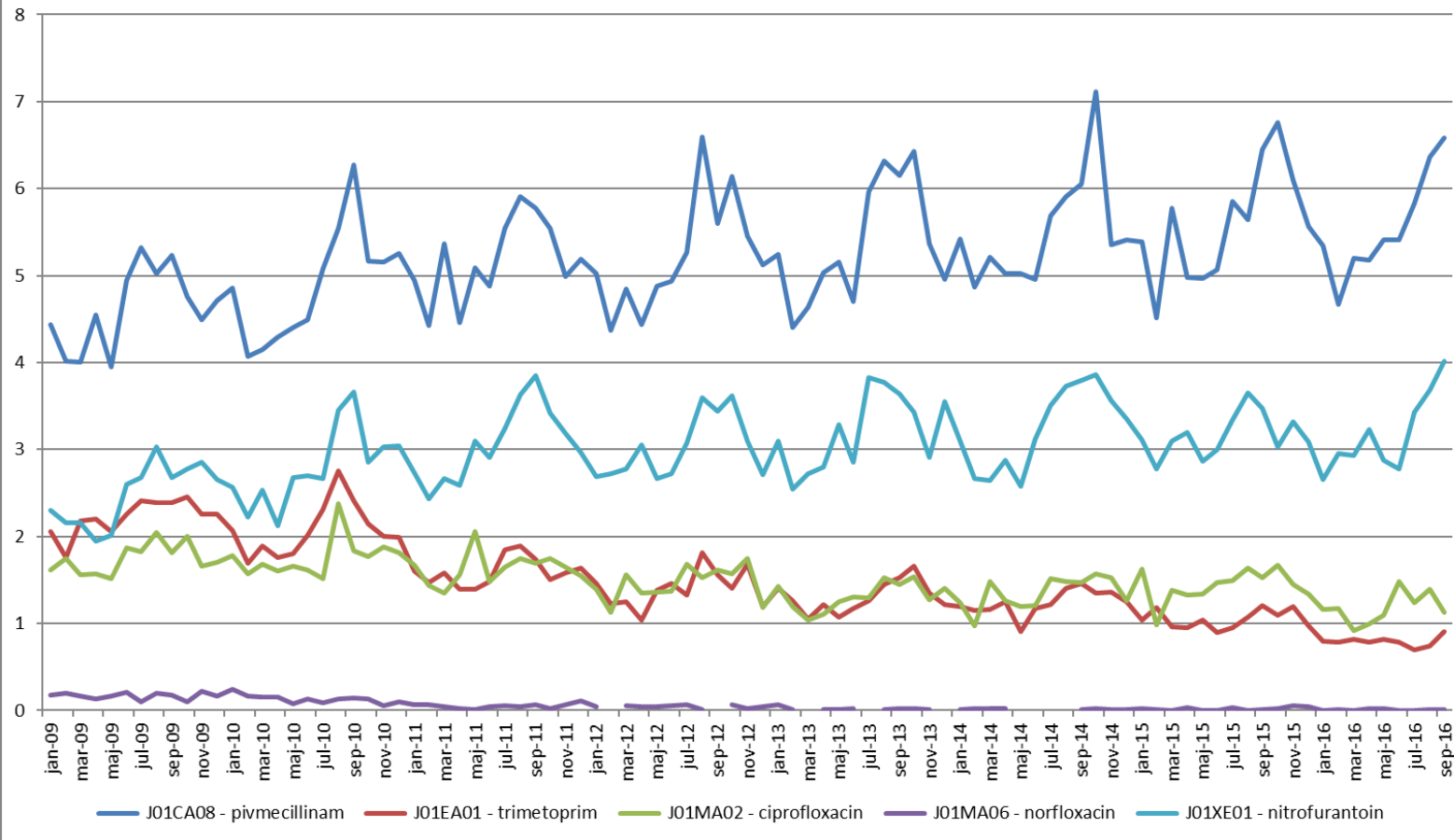
Landstinget
i Värmland

Antibiotika som ofta används vid hud- och mjukdelsinfektioner, försålt på recept, alla åldrar, Värmland Recept/1000 invånare och månad

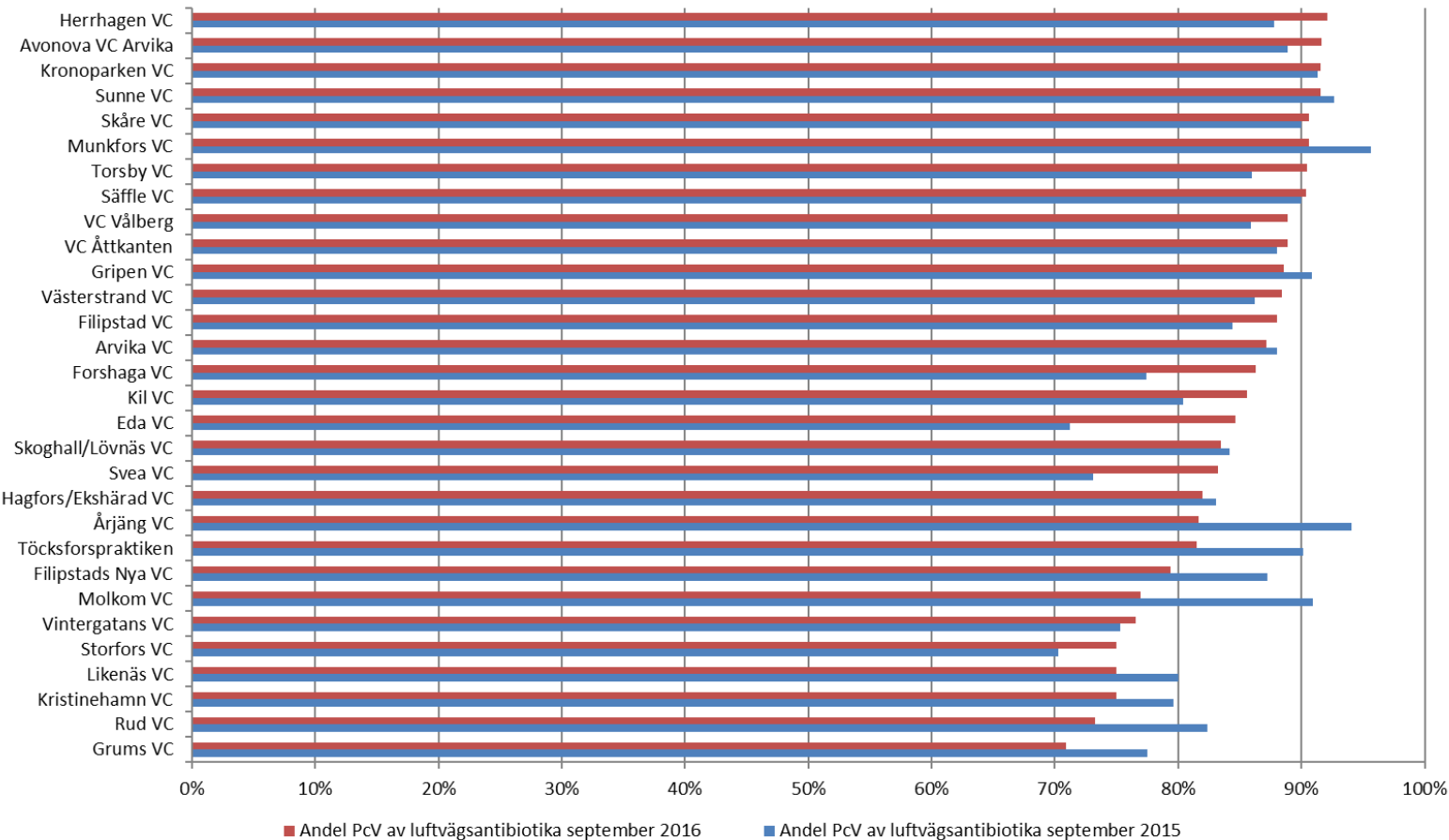


Landstinget
i Värmland

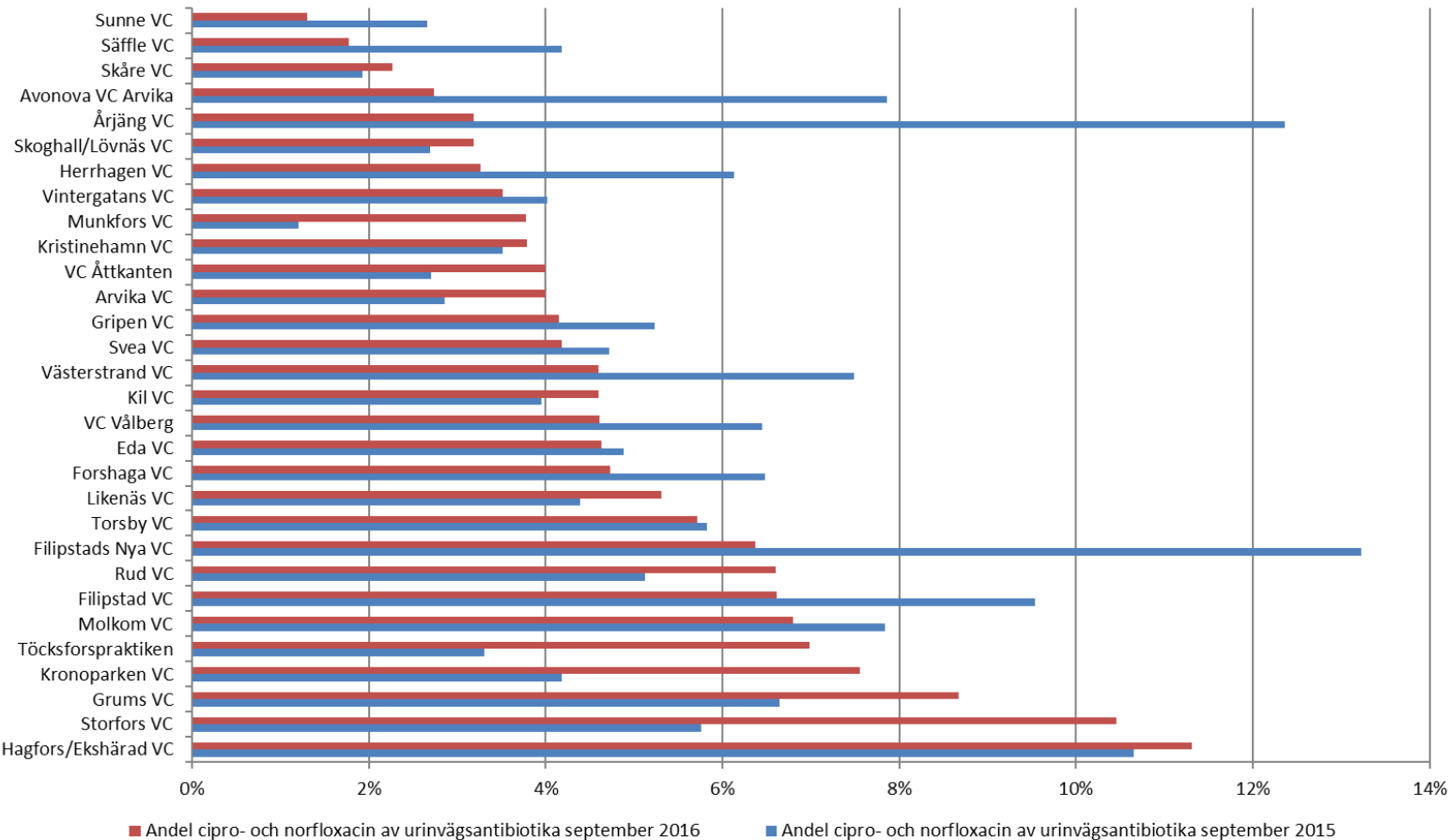
Antibiotika som ofta används mot urinvägsinfektion, kvinnor 18-79 år, försålt på recept, Värmland Recept/1000 invånare och månad



Andel PcV av antibiotika som ofta används mot luftvägsinfektion, 0-6 år,
per vårdcentral, försålt på recept Rullande 12 månader

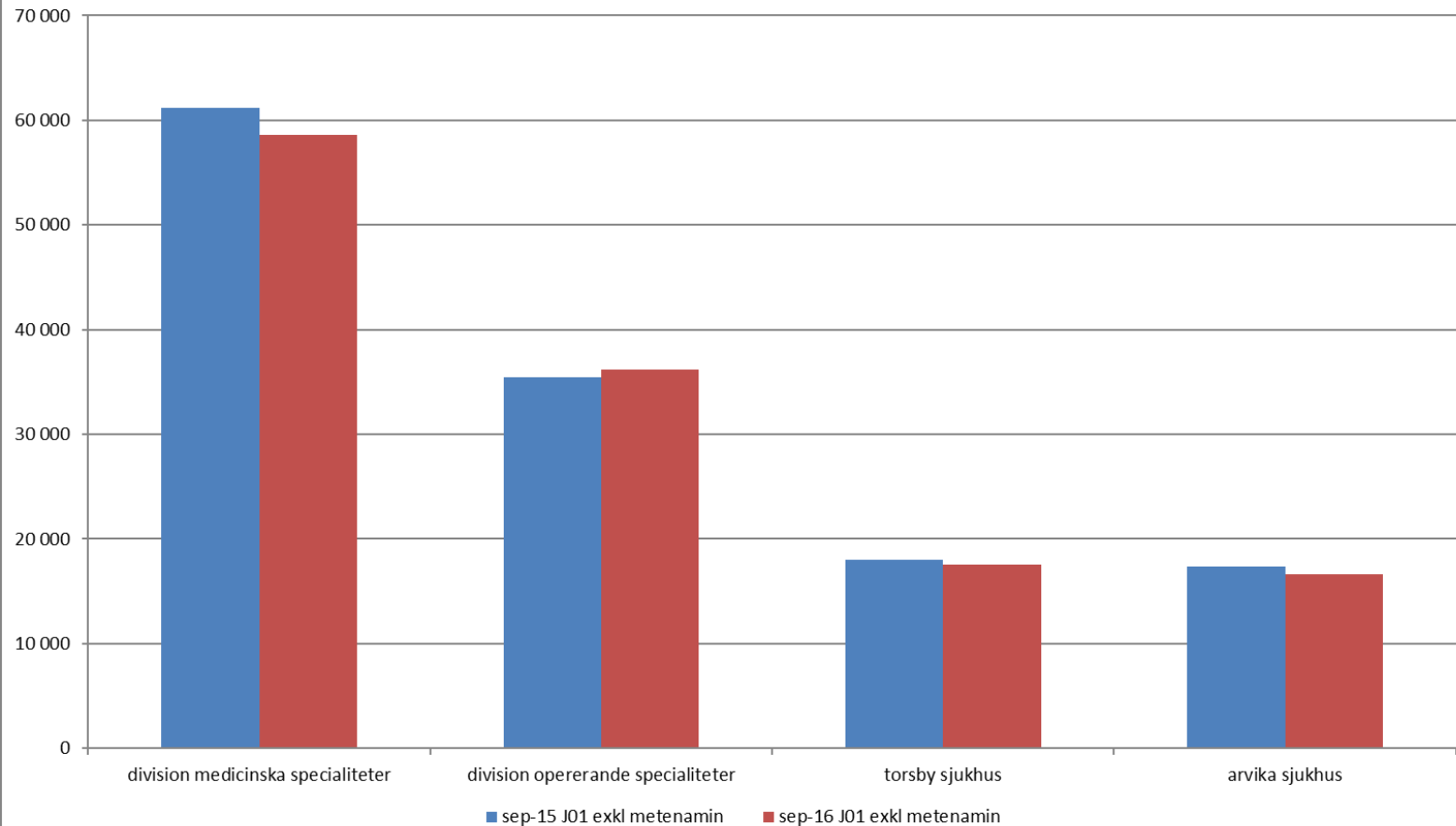


Andel ciprofloxacin och norfloxacin av antibiotika som ofta används mot urinvägsinfektion, kvinnor 18-79 år, per vårdcentral, försålt på recept Rullande 12 månader

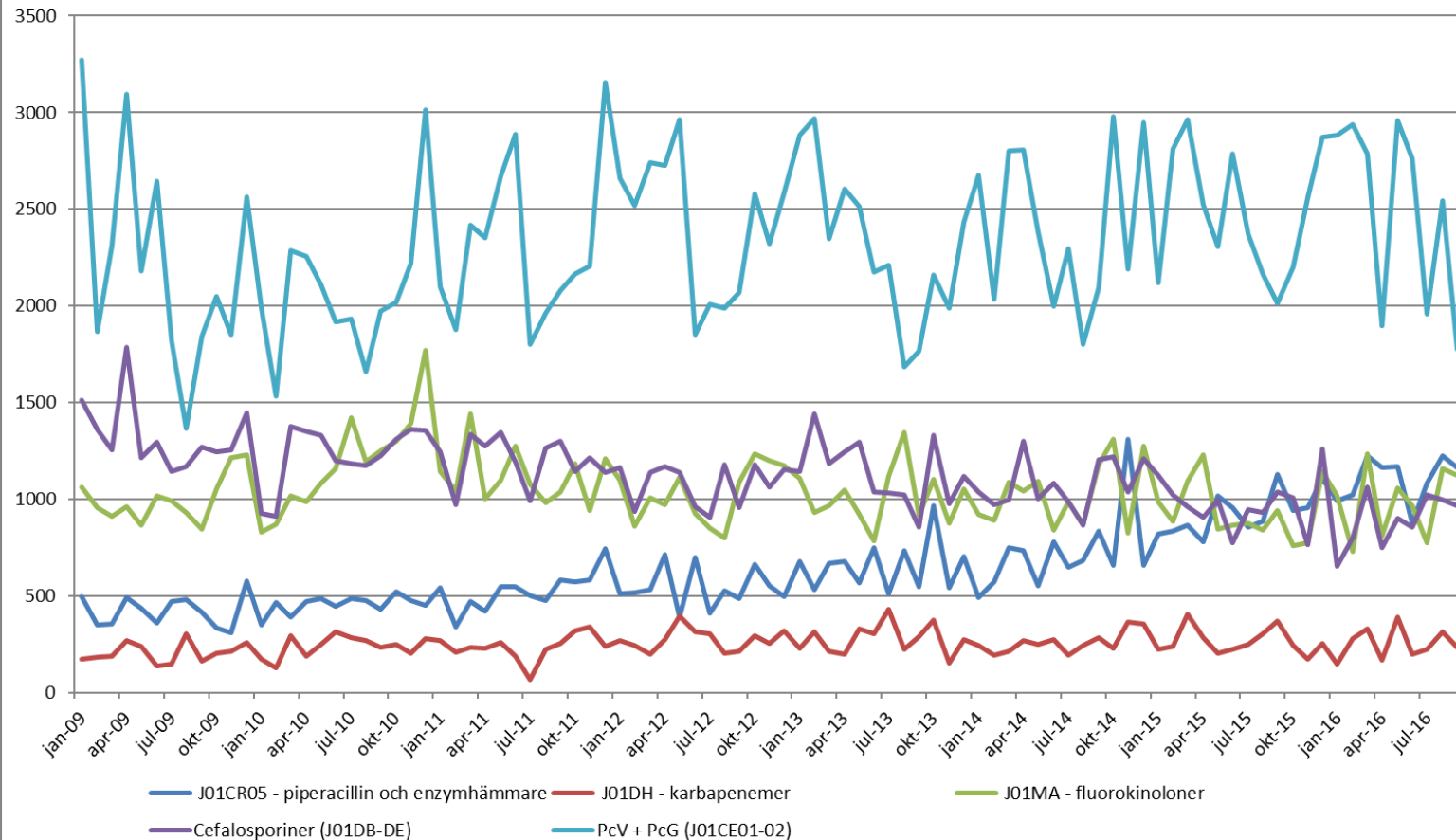


Antibiotika försålt via slutenvårdsrekvisition

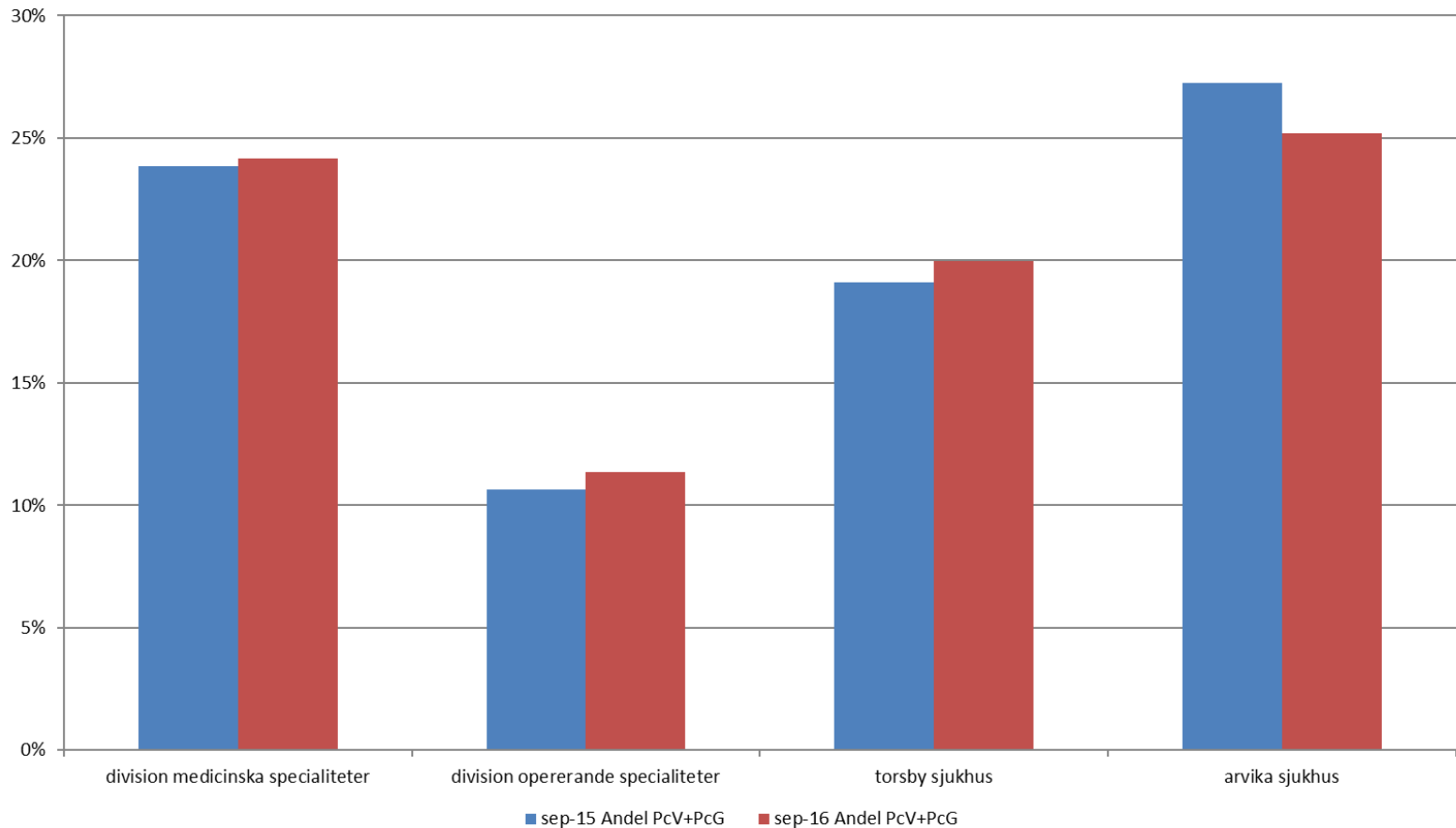
Antibiotika (J01 exkl. metenamin) via slutenvårdsrekvisition per division, DDD rullande 12 månader



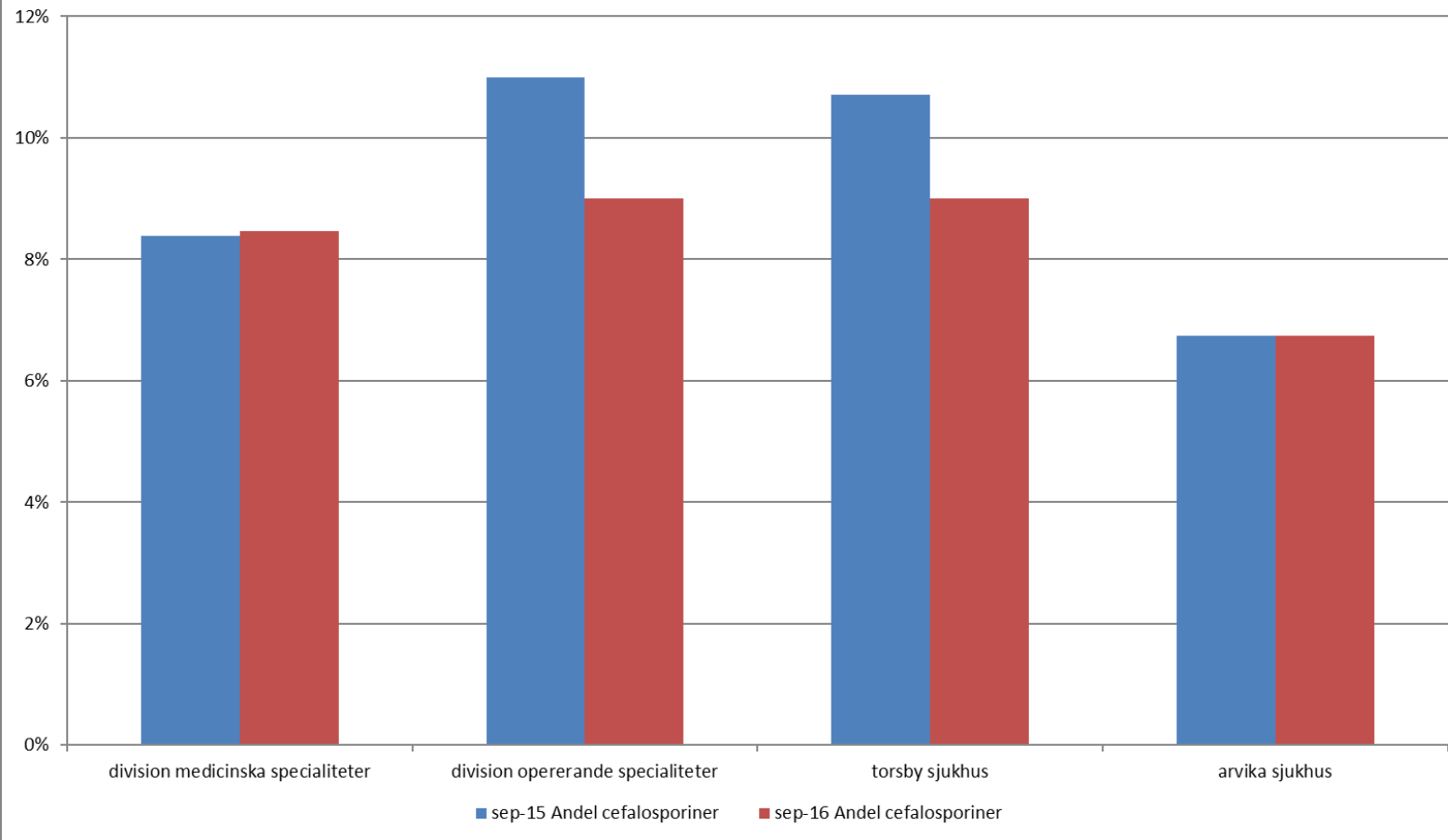
Antibiotikaförsäljning (preparatgrupper) per månad via slutenvårdsrekvisition, mätt i DDD, Värmland



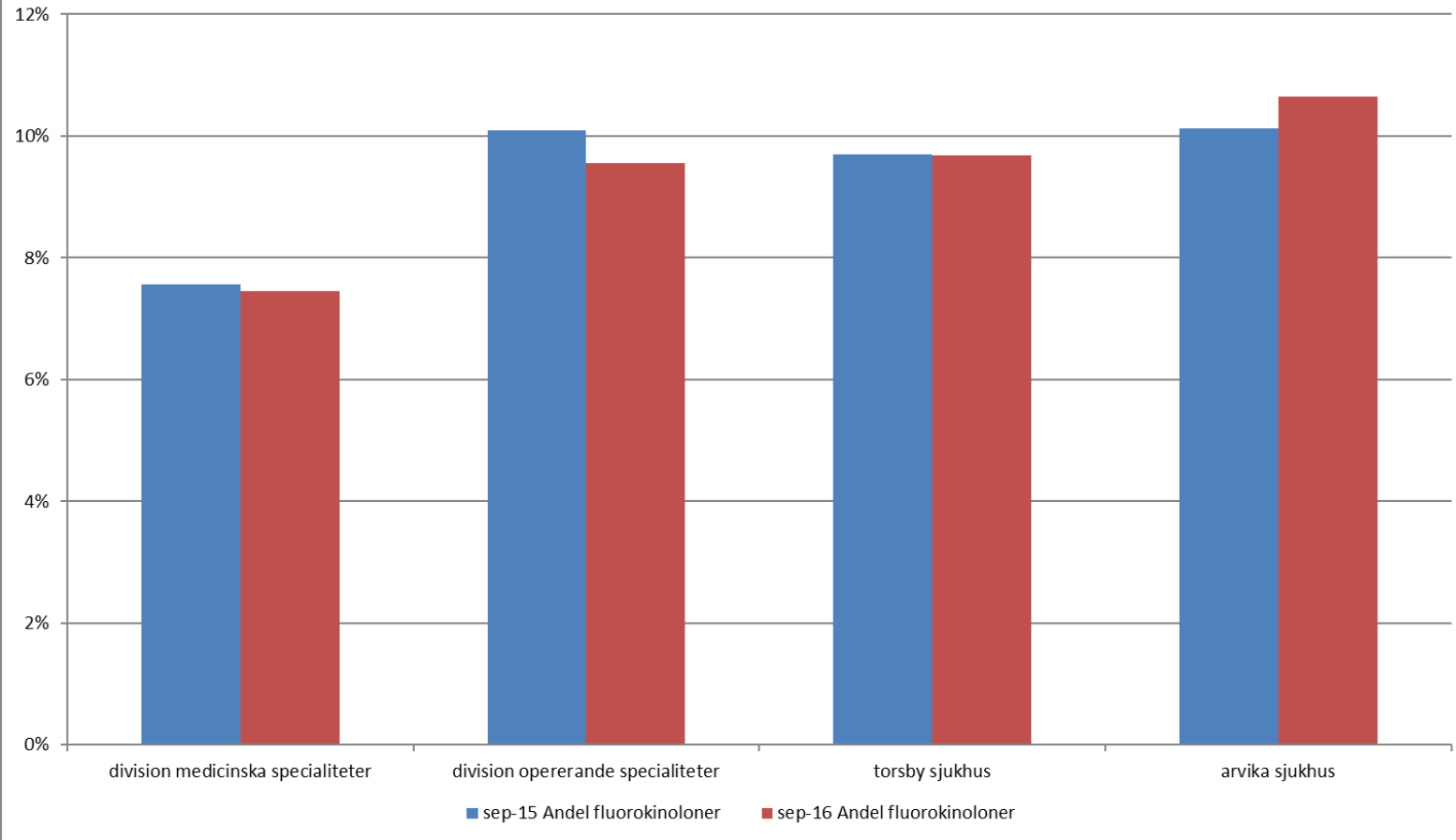
Andel PcV och PcG av J01 exkl. metenamin mätt i DDD, slutenvårdsrekvisition, per division, per rullande 12 månader



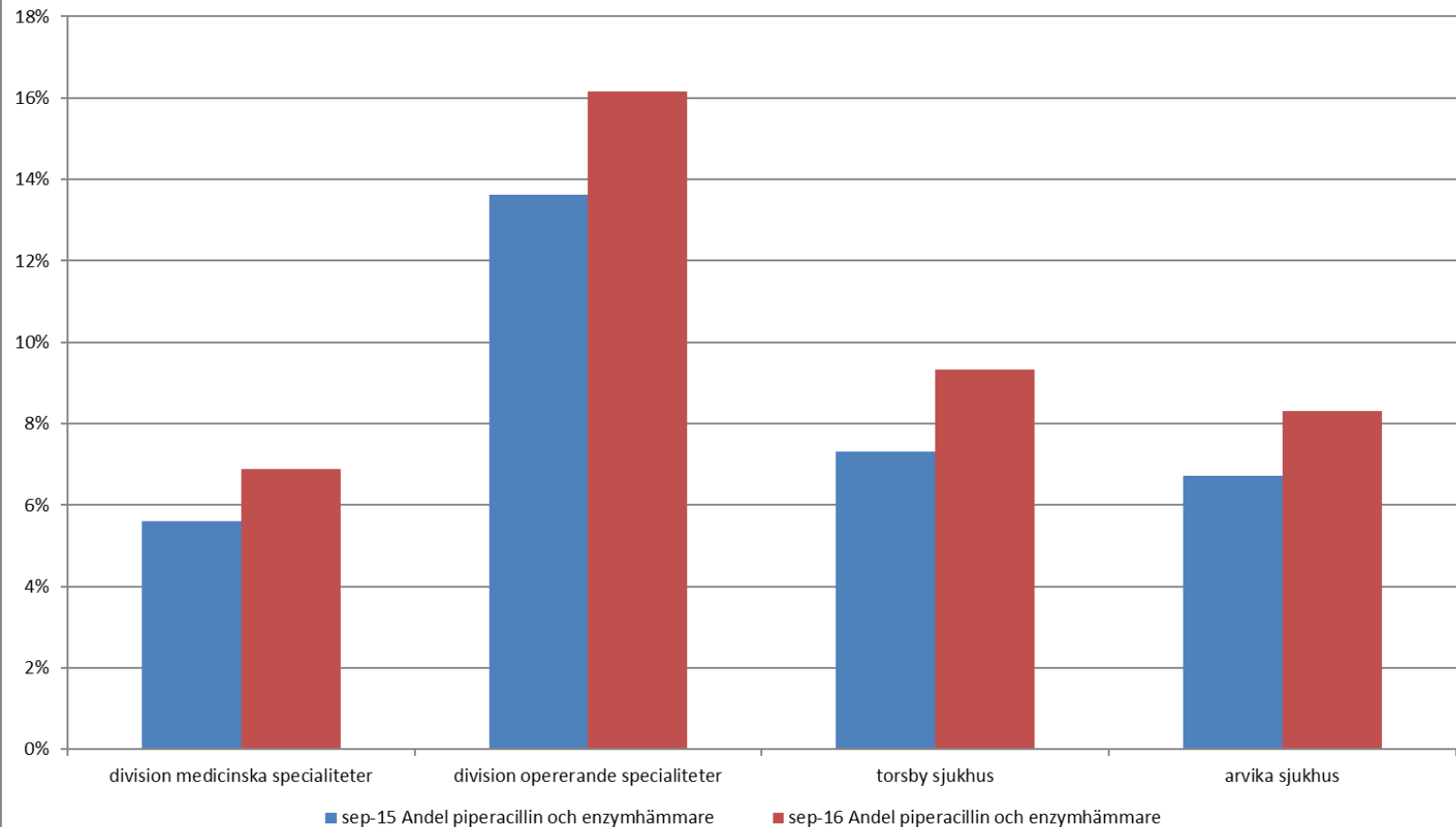
Andel cefalosporiner av J01 exkl. metenamin mätt i DDD, slutenvårdsrekvisition, per division, per rullande 12 månader



Andel fluorokinoloner av J01 exkl. metenamin mätt i DDD, slutenvårdsrekvisition, per division, per rullande 12 månader

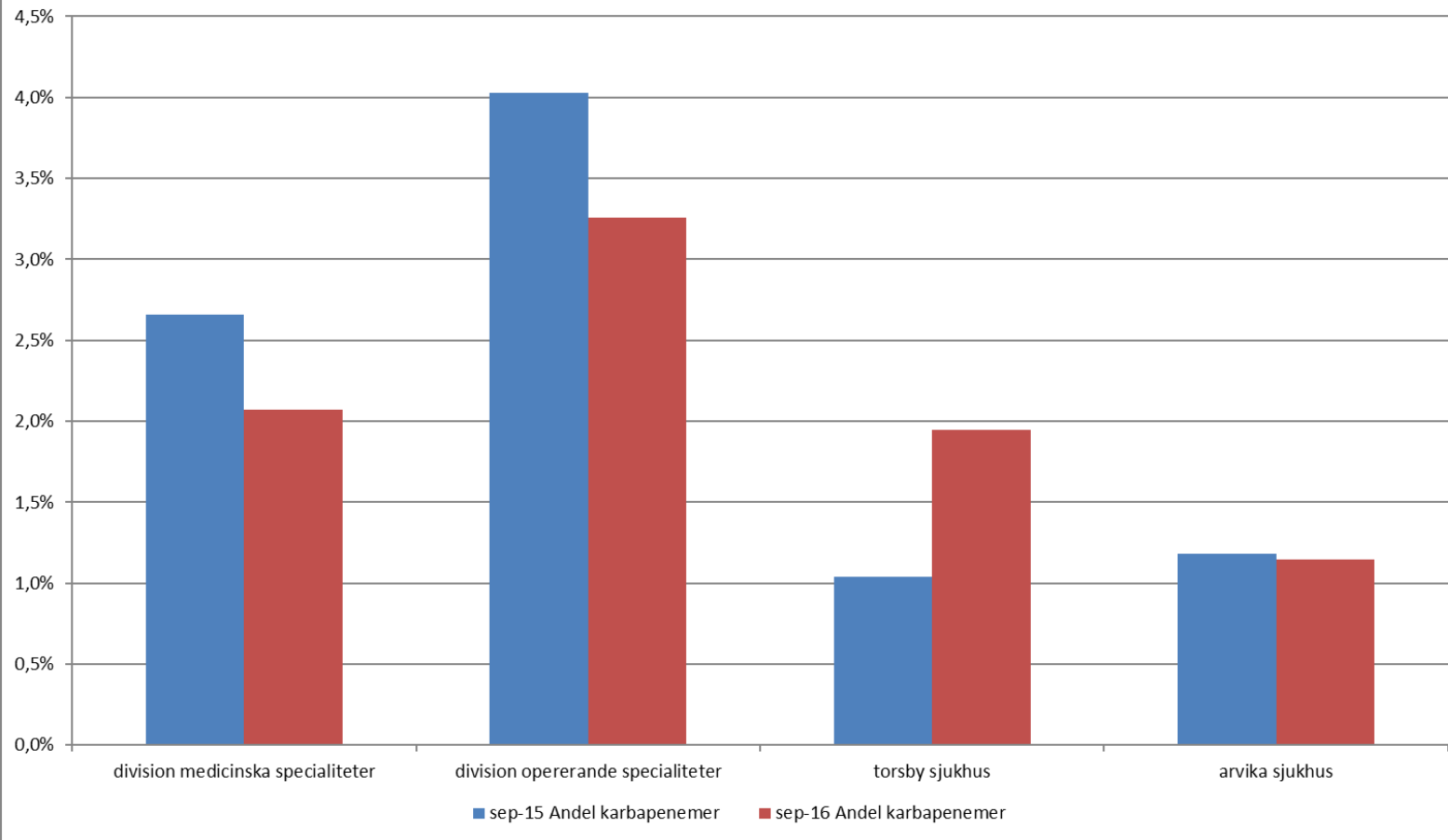


Andel piperacillin och enzymhämmare av J01 exkl. metenamin mätt i DDD, slutenvårdsrekvisition, per division, per rullande 12 månader



Landstinget
i Värmland

Andel karbapenemer av J01 exkl. metenamin mätt i DDD, slutenvårdsrekvisition, per division, per rullande 12 månader



Landstinget
i Värmland